

諏訪湖にまつわる写真を募集します

1 目的

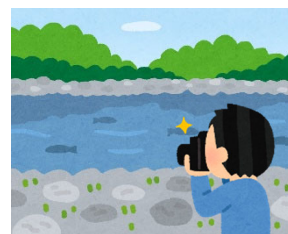
下諏訪町諏訪湖浄化推進連絡協議会は、令和2年度に設立40周年を迎えました。時代と共に様相を変えていった諏訪湖の姿、諏訪湖とそこに暮らす人々との係わり、これらの記録を後世に伝えていくことも、諏訪湖の環境を守っていくために大切な取組だと考えています。湖浄連の歴史を振り返るとともに、諏訪湖の歴史を振り返るため、皆さんが撮影された諏訪湖の写真を募集します。

2 募集作品のテーマ

諏訪湖に関する写真であれば、テーマは問いません。子どもの頃の諏訪湖の景色、諏訪湖で遊んだ家族の思い出など、みなさんが、これだと思う様々な写真をお送りください。

3 受付期間

令和3年12月6日（月）～ 令和4年1月17日（月）



4 応募方法

1. 直接お持ち込みの場合

提出先：下諏訪町諏訪湖浄化推進連絡協議会事務局

（下諏訪町庁舎 1階 住民環境課生活環境係 窓口）

裏面の応募用紙へ必要情報を記入の上、窓口にお持ちください。

●記憶媒体での提出の場合

事務局窓口まで記憶媒体（SDカード、USBメモリ、CD-R、DVD-R）でお持ちください。記憶媒体はデータ取得後にお返しします。

なお、ファイル名を「撮影年月日・タイトル（ない場合は結構です）・撮影場所」としていただくとともに、容量を3MB程度に圧縮してください。

（例）2021年2月28日に赤砂崎公園で撮影した「日の出」というタイトルの場合

⇒ ファイル名「20210228日の出 赤砂崎公園」

●紙媒体で提出の場合

写真を事務局窓口までお持ちください。

提出いただいた写真は基本的に返却いたしません。返却をご希望される場合は、写真をスキャンしデータで保存した上でお返しいたしますので、お申し付けください。

2.メールでの提出の場合

下諏訪町諏訪湖浄化推進連絡協議会（kojouren@town.shimosuwa.lg.jp）までお送りください。写真データはメール1通につき2枚以内としてください。添付ファイルが大きすぎる場合受信できません。

ファイル名、データ容量については、記憶媒体で提出いただく場合と同様です。

なお、メールで提出の場合は、メール本文に応募用紙の情報を記載してください。

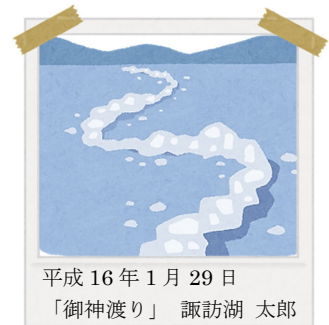
5 個人情報の取り扱いについて

氏名以外の個人情報は一切公開いたしません。氏名についても、非公開の希望があればその旨を事務局にお伝えください。

6 その他

- ・応募いただいた写真の著作権（複製・展示・貸与・二次的著作物の創作などに関する財産権としての著作権など）は、当協議会に帰属させていただきます。
- ・応募いただいた写真は環境教育や啓発など、湖浄連の活動やパンフレット、チラシの作成などで使用させていただきます。
- ・スペースの都合上、応募いただいたすべての写真を「設立40周年パネル展」で展示できない可能性がありますことをご了承ください。
- ・応募いただいた方には心ばかりの品を進呈いたします。

※ご不明な点は、下記までお問い合わせください。



下諏訪町諏訪湖浄化推進連絡協議会 事務局

住 所：諏訪郡下諏訪町 4613 番地 8 下諏訪町住民環境課生活環境係

電 話：0266-27-1111（内線：141）

E-mail：kojouren@town.shimosuwa.lg.jp

----- (キリトリ) -----

下諏訪町諏訪湖浄化推進連絡協議会 事務局 宛て

タイトル	※ない場合は撮影場所を展示いたします		
撮影場所	※大体の場所で結構です	応募 枚数	
撮影年月日	年 月 日	※大体で結構です	
氏名	ふりがな（ ）		
住所	〒	電話番号	
備考			